

ELEWACJA POŁUDNIOWO-ZACHODNIA



LEGENDA:

- elementy drewniane – oczyścić i przemaalować
- nadproża, ościeża – oczyścić i zaimpregnować
- ceglane parapety – oczyścić i zaimpregnować
- odtworzyć elewacje – oczyścić i zaimpregnować

NAZWA PROJEKTU:
LIKWIDACJA NISKIEJ EMISJI POPRZECZ PODŁĄCZENIE DO
SIECIOWEGO NOŚNIKA CIEPŁA BUDYNKU W
CZERWIONCE-LESZCZYNACH PRZY UL. WOLNOŚCI 19

ADRES, DZIAŁKA:
UL. WOLNOŚCI 19
44-230 CZERWIONKA-LESZCZYN
DZIAŁKA NR 2870/236
ID. DZIAŁKI: 247201_4.0001.AR_1.2870/236

INWESTOR:
GMINA I MIASTO CZERWIONKA-LESZCZYN, ZAKŁAD
GOSPODARKI MIESZKANIOWEJ W CZERWIONCE-LESZCZYNACH
ul. Ligonia 5c, 44-238 Czerwionka-Leszczyny

JEDNOSTKA PROJEKTOWA:
STRUKTURA
PRACOWNIA PROJEKTOWA
STRUKTURA P.P.
WYZWOLENIA 27/213
43-190 MIKOŁÓW
www.projektstruktura.pl

PROJEKTANT SPEC PODPIS
mgr inż. arch. Tomasz Piłorz
05/OPOKK/2018

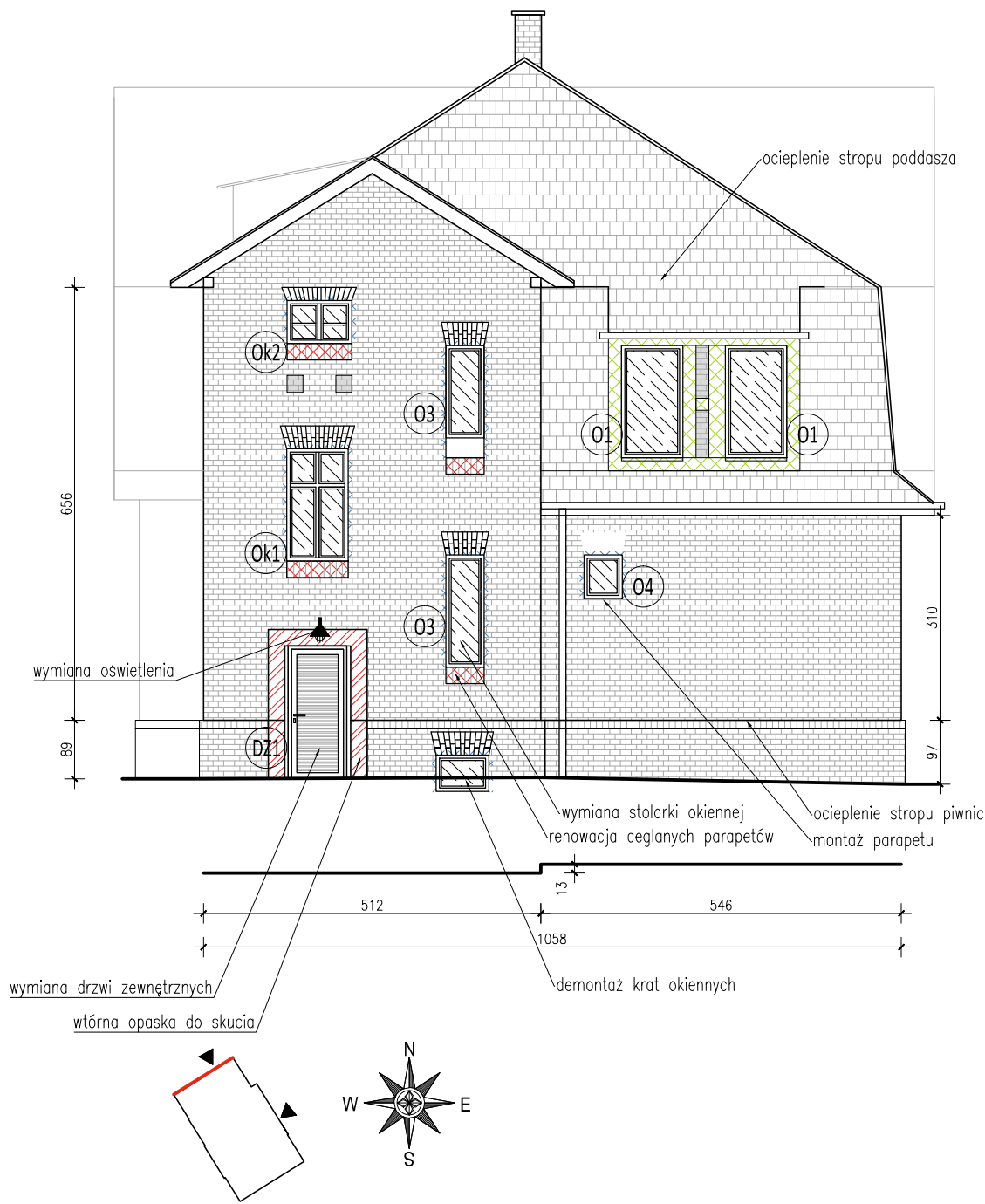
WSPÓŁPRACA
mgr inż. Łukasz Zgliński SLK/8646/PWBkb/19
mgr inż. Patrycja Szewczyk

SPRAWDZIŁ

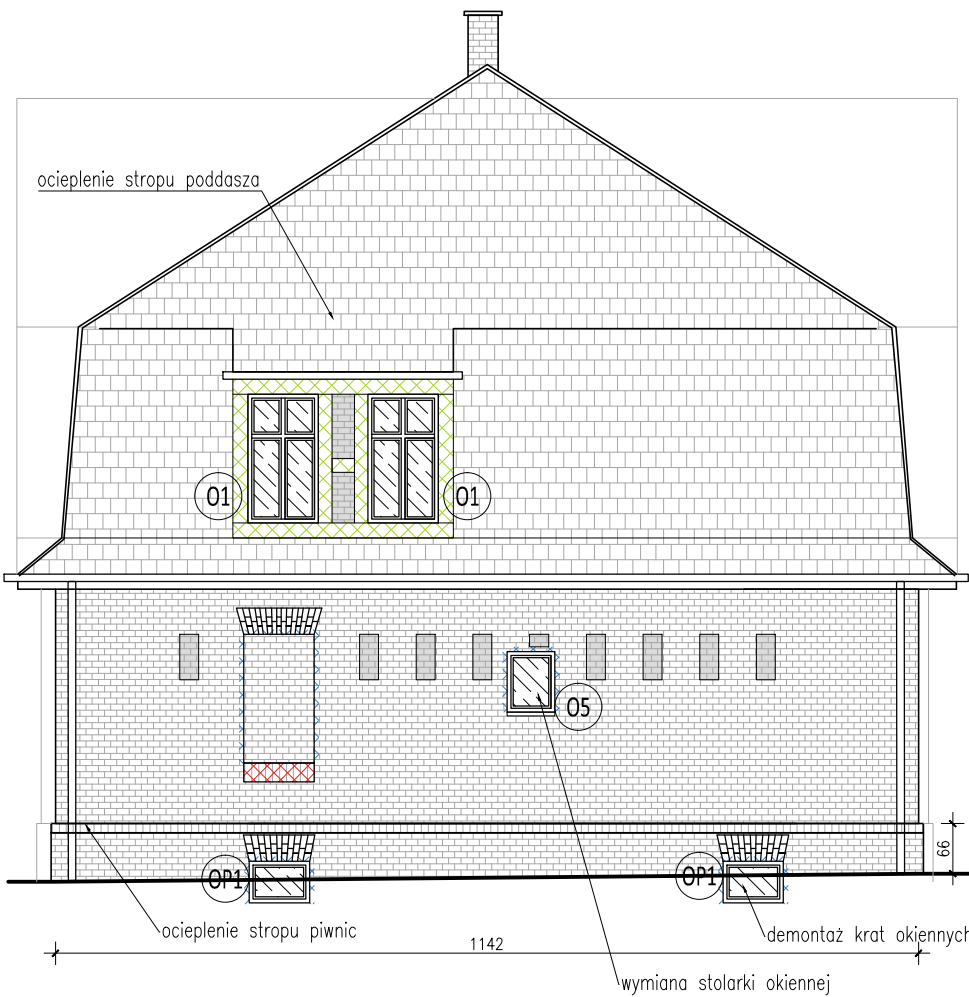
TYTUŁ RYSUNKU
ELEWACJA POŁUDNIOWO-ZACHODNIA
- PRACE REMONTOWE

DATA	SKALA	RE/STR
2024-01	1:100	00
FAZA	BRANŻA	NR
PBW	ARCH.	A-01

ELEWACJA PÓŁNOCNO-ZACHODNIA



ELEWACJA POŁUDNIOWO-WSCHODNIA



LEGENDA:

- elementy drewniane – oczyścić i przemalować
- nadproża, ościeża – oczyścić i zaimpregnować
- ceglane parapety – oczyścić i zaimpregnować
- odtworzyć elewacje – oczyścić i zaimpregnować

NAZWA PROJEKTU:
LIKWIDACJA NISKIEJ EMISJI POPRZECZ PODŁĄCZENIE DO
SIECIOWEGO NOŚNIKA CIEPŁA BUDYNKU W
CZERWIONCE-LESZCZYNACH PRZY UL. WOLNOŚCI 19

ADRES, DZIAŁKA:
UL. WOLNOŚCI 19
44-230 CZERWIONKA-LESZCZYN
DZIAŁKA NR 2870/236
ID. DZIAŁKI: 247201_4.0001.AR_1.2870/236
INWESTOR:
GMINA I MIASTO CZERWIONKA-LESZCZYN, ZAKŁAD
GOSPODARKI MIESZKANIOWEJ W CZERWIONCE-LESZCZYNACH
ul. Ligonia 5c, 44-238 Czerwionka-Leszczyny

JEDNOSTKA PROJEKTOWA:
STRUKTURA
PRACOWNIA PROJEKTOWA
STRUKTURA P.P.
WYZWOLENIA 27/213
43-190 MIKOŁÓW
www.projektstruktura.pl

PROJEKTANT SPEC PODPIS
mgr inż. arch. Tomasz Pilorz
05/OPOKK/2018

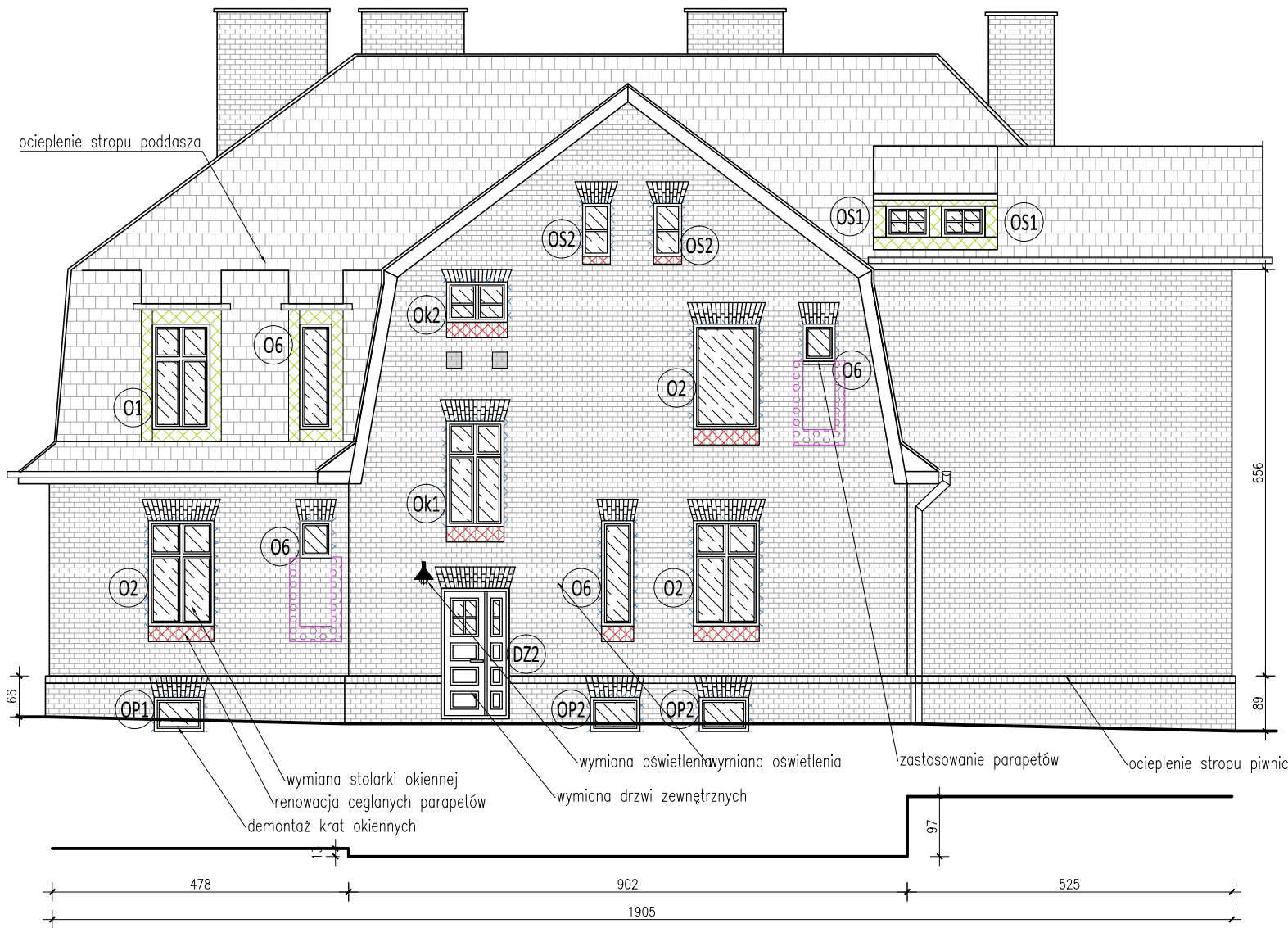
WSPÓŁPRACA
mgr inż. Łukasz Zgliński SLK/8646/PWBKb/19
mgr inż. Patrycja Szewczyk

SPRAWDZIŁ





TYTUŁ RYSUNKU
ELEWACJA PÓŁNOCNO-ZACHODNIA
I PD.-WSCH. - PRACE REMONTOWE

DATA	SKALA	RE/STR
2024-01	1:100	00
FAZA	BRANŻA	NR
PBW	ARCH.	A-02

ELEWACJA PÓŁNOCNO-WSCHODNIA



LEGENDA:

-  elementy drewniane – oczyścić i przemalować
-  nadproża, ościeża – oczyścić i zaimpregnować
-  ceglane parapety – oczyścić i zaimpregnować
-  odtworzyć elewacje – oczyścić i zaimpregnować

NAZWA PROJEKTU:
LIKWIDACJA NISKIEJ EMISJI POPRZECZ PODŁĄCZENIE DO
SIECIOWEGO NOŚNIKA CIEPŁA BUDYNKU W
CZERWIONCE-LESZCZYNACH PRZY UL. WOLNOŚCI 19

ADRES, DZIAŁKA:
UL. WOLNOŚCI 19
44-230 CZERWIONKA-LESZCZYN
DZIAŁKA NR 2870/236
ID. DZIAŁKI: 247201_4.0001.AR_1.2870/236

INWESTOR:
GMINA I MIASTO CZERWIONKA-LESZCZYN, ZAKŁAD
GOSPODARKI MIESZKANIOWEJ W CZERWIONCE-LESZCZYNACH
ul. Ligonia 5c, 44-238 Czerwionka-Leszczyny

JEDNOSTKA PROJEKTOWA:

PRACOWNIA PROJEKTOWA
STRUKTURA P.P.
WYZWOLENIA 27/213
43-190 MIKOŁÓW
www.projektstruktura.pl

PROJEKTANT	SPEC	PODPIS
mgr inż. arch. Tomasz Piłorz		
05/OPOKK/2018		

WSPÓŁPRACA

mgr inż. Łukasz Zgliński	SLK/8646/PWBKb/19
mgr inż. Patrycja Szewczyk	

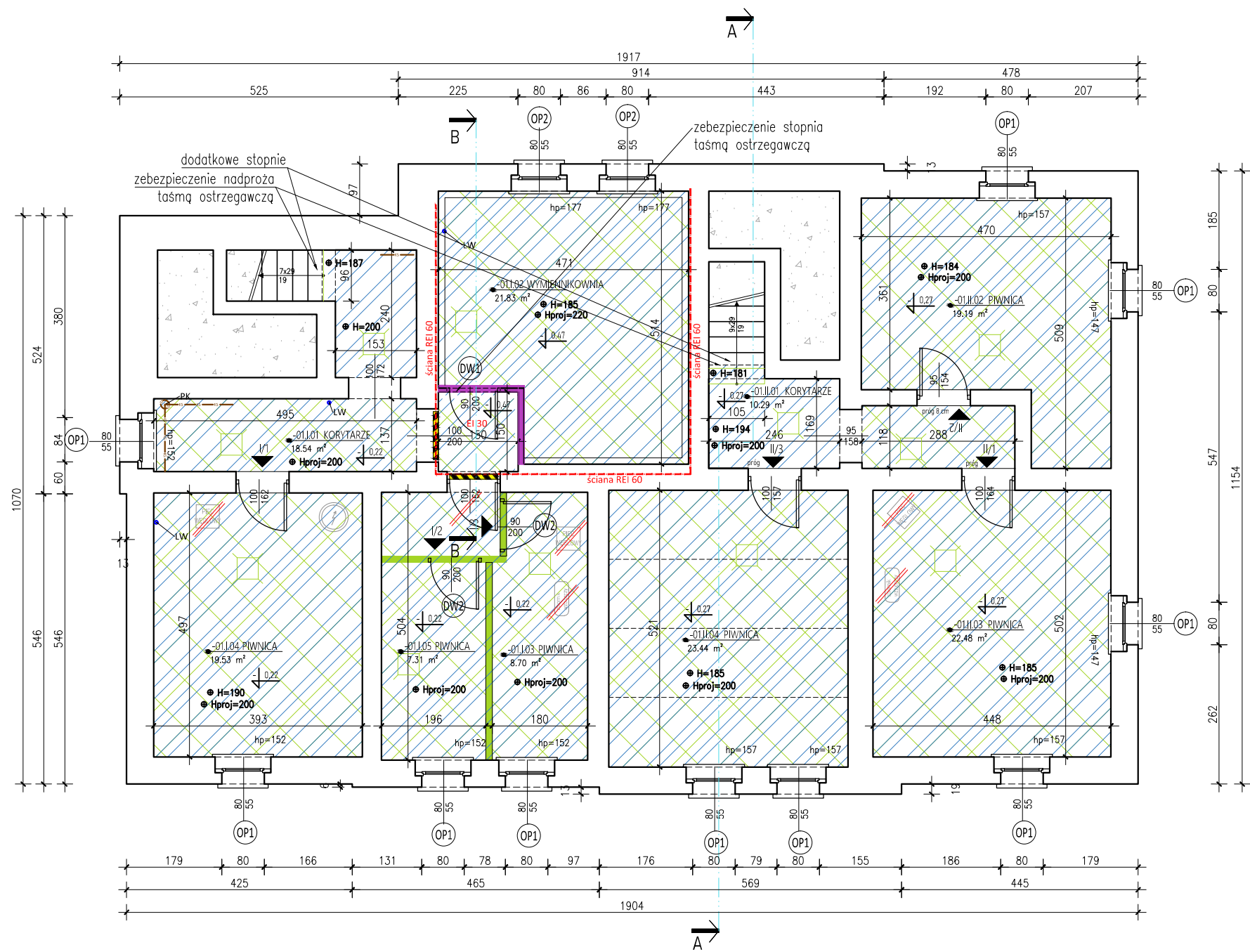
SPRAWDZIŁ

TYTUŁ RYSUNKU

ELEWACJA PÓŁNOCNO-WSCHODNIA

- PRACE REMONTOWE

DATA	SKALA	RE/STR
2024-01	1:100	00
FAZA	BRANŻA	NR
PBW	ARCH.	A-03



Uwagi:
Nieużywane instalacje znajdujące się pod sufitem należy zdemontować.
Odwodnienie piwnic przy pomocy rzqpi.
Docelowa wysokość pomieszczenia wymiennikowni 220 cm.
Docelowa wysokość pozostałych pomieszczeń min. 200 cm.
Należy zabezpieczyć powstałe stopnie w posadzce taśmą ostrzegawczą.
Należy zabezpieczyć nadproża w wejściu do piwnic taśmą ostrzegawczą.
Przed wszelkimi pracami remontowymi należy przeprowadzić szereg inwentaryzację w szczególności wysokości pomieszczeń piwnic.

LEGENDA:

- docieplenie stropu natryskowo wełną mineralną gr. 12cm ($\lambda \leq 0,034W/mK$)
- obniżenie posadzki
- ściana murowana gr. 12 cm
- ściana do demontażu i odtworzenia: murowana gr. 12 cm
- rzqpia
- demontaże

NAZWA PROJEKTU:
LIKWIDACJA NISKIEJ EMISJI POPRZECZ PODŁĄCZENIE DO
SIECIOWEGO NOŚNIKA CIEPŁA BUDYNKU W
CZERWIONCE-LESZCZYNACH PRZY UL. WOLNOŚCI 19

ADRES, DZIAŁKA:
UL. WOLNOŚCI 19
44-230 CZERWIONKA-LESZCZYN
DZIAŁKA NR 2870/236
ID. DZIAŁKI: 247201_4.0001.AR_1.2870/236

INWESTOR:
GMINA I MIASTO CZERWIONKA-LESZCZYN, ZAKŁAD
GOSPODARKI MIESZKANIOWEJ W CZERWIONCE-LESZCZYNACH
ul. Ligonia 5c, 44-238 Czerwionka-Leszczyny

JEDNOSTKA PROJEKTOWA:

PRACOWNIA PROJEKTOWA
STRUKTURA P.P.
WYZWOLENIA 27/213
43-190 MIKOŁÓW
www.projektstruktura.pl


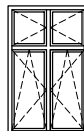




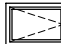


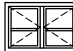



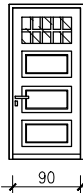
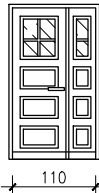
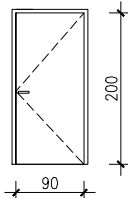
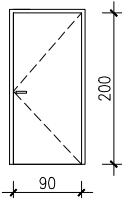
PROJEKTANT SPEC PODPIS
mgr inż. arch. Tomasz Piłorz
05/OPOKK/2018

WSPÓŁPRACA
mgr inż. Łukasz Zgliński SLK/8646/PWBKb/19
mgr inż. Patrycja Szewczyk

SPRAWDZIŁ

TYTUŁ RYSUNKU
RZUT PIWNICY
- PRACE REMONTOWE

DATA	SKALA	RE/STR
2024-01	1:100	00
FAZA	BRANŻA	NR
PBW	ARCH.	A-04

OZNACZENIE		O1	O2	O3	O4	O5	O6	
SCHEMAT								
WYMIARY W ŚWIETLE OŚCIEŻY	S	93	105	58	58	63	52	
	H	170	170	170	66	80	170	
ILOŚĆ SZTUK		13	5	2	1	1	4	
UWAGI		Okno drewniane Podział na kwatery Słupek okna ruchomy kolor zew. – biały kolor wew. – biały U=0,9W/m²K nawiewnik ciśnieniowy	Okno drewniane Podział na kwatery Słupek okna ruchomy kolor zew. – biały kolor wew. – biały U=0,9W/m²K nawiewnik ciśnieniowy	Okno drewniane Podział na kwatery kolor zew. – biały kolor wew. – biały U=0,9W/m²K	Okno drewniane Podział na kwatery kolor zew. – biały kolor wew. – biały U=0,9W/m²K nawiewnik ciśnieniowy	Okno drewniane Podział na kwatery kolor zew. – biały kolor wew. – biały U=0,9W/m²K	Okno drewniane Podział na kwatery kolor zew. – biały kolor wew. – biały U=0,9W/m²K	
OZNACZENIE		OP1	OP2	Ok1	Ok2	OS1	OS2	OS2
SCHEMAT								
WYMIARY W ŚWIETLE OŚCIEŻY	S	80	80	93	93	70	50	54
	H	55	55	170	65	50	85	92
ILOŚĆ SZTUK		10	2	2	2	2	2	1
UWAGI		Okno drewniane kolor zew. – ciemnobrązowy kolor wew. – ciemnobrązowy U=1,4 W/m²K nawiewnik ciśnieniowy	Okno stalowe kolor zew. – ciemnobrązowy kolor wew. – ciemnobrązowy U=1,4 W/m²K nawiewnik ciśnieniowy okno antyłamaniowe	Okno drewniane Podział na kwatery Słupek okna ruchomy kolor zew. – biały kolor wew. – biały U=1,4 W/m²K nawiewnik ciśnieniowy	Okno drewniane Podział na kwatery, podział szprosami Słupek okna ruchomy kolor zew. – biały kolor wew. – biały U=1,4 W/m²K nawiewnik ciśnieniowy	Okno drewniane Podział na kwatery, podział szprosami Słupek okna ruchomy kolor zew. – ciemnobrązowy kolor wew. – ciemnobrązowy U=1,4 W/m²K	Okno drewniane Podział na kwatery, podział szprosami kolor zew. – ciemnobrązowy kolor wew. – ciemnobrązowy U=1,4 W/m²K	Okno drewniane Okno niestandardowe kolor zew. – ciemnobrązowy kolor wew. – ciemnobrązowy U=1,4 W/m²K
OZNACZENIE		DZ1	DZ2	DW1	DW2			
SCHEMAT								
WYMIARY W ŚWIETLE OŚCIEŻY	S	100	130	100	100			
	H	205	205	205	205			
ILOŚĆ SZTUK		lewe 1	dwuskrzydłowe (prawe)	prawe 1	prawe 2			
Uwagi		Drzwi drewniane, ramowo-płycinowe Szklenie – bezbarwne – P4 Nawiewnik podzielone szprosami o szer. ok.25–30mm Kolor – ciemnobrązowy U=1,3 W/m²K	Drzwi drewniane, ramowo-płycinowe Kolor – ciemnobrązowy Szklenie – bezbarwne – P4 Nawiewnik podzielone szprosami o szer. ok.25–30mm U=1,3 W/m²K	Drzwi stalowe Kolor szary Wyposażenie dodatkowe: samozamykacz Przepiętopozarowe EI 30	Drzwi drewniane do piwnicy.			

Przed wszelkimi pracami remontowymi należy przeprowadzić szczegółową inwentaryzację stolarki okiennej i drzwiowej przez dostawcę. Kierunek otwierania dostosować do stanu istniejącego.

Wykonawca zobligowany jest przed złożeniem zamówienia do sprawdzenia wszystkich wymiarów stolarki okiennej i drzwiowej.

Przed wszelkimi pracami remontowymi należy przeprowadzić szczegółową inwentaryzację stolarki okiennej i drzwiowej przez dostawcę. Kierunek otwierania dostosować do stanu istniejącego. Wykonawca zobligowany jest przed złożeniem zamówienia do sprawdzenia wszystkich wymiarów stolarki okiennej i drzwiowej.

NAZWA PROJEKTU:
LIKWIDACJA NISKIEJ EMISJI POPRZECZ PODŁĄCZENIE DO
SIECIOWEGO NOŚNIKA CIEPŁA BUDYNKU W
CZERWIONCE–LESZCZYNACH PRZY UL. WOLNOŚCI 19

ADRES, DZIAŁKA:
UL. WOLNOŚCI 19
44–230 CZERWIONKA–LESZCZYN
DZIAŁKA NR 2870/236
ID. DZIAŁKI: 247201_4.0001.AR_1.2870/236

INWESTOR:
GMINA I MIASTO CZERWIONKA–LESZCZYN, ZAKŁAD
GOSPODARKI MIESZKANIOWEJ W CZERWIONCE–LESZCZYNACH
ul. Ligonia 5c, 44–238 Czerwionka–Leszczyn

JEDNOSTKA PROJEKTOWA:

PRACOWNIA PROJEKTOWA
STRUKTURA P.P.
WYZWOLENIA 27/213
43–190 MIKOŁÓW
www.projektstruktura.pl

PROJEKTANT SPEC PODPIS

mgr inż. arch. Tomasz Pilorz
05/OPOKK/2018

WSPÓŁPRACA
mgr inż. Łukasz Zgliński SLK/8646/PWBKb/19
mgr inż. Patrycja Szewczyk

SPRAWDZIŁ

TYTUŁ RYSUNKU
ZESTAWIENIE NOWOPROJEKTOWANEJ
STOLARKI OKIENNEJ I DRZWIOWEJ

DATA	SKALA	RE/STR
2024–01		00
FAZA	BRANŻA	NR
PBW	ARCH.	ZS-01